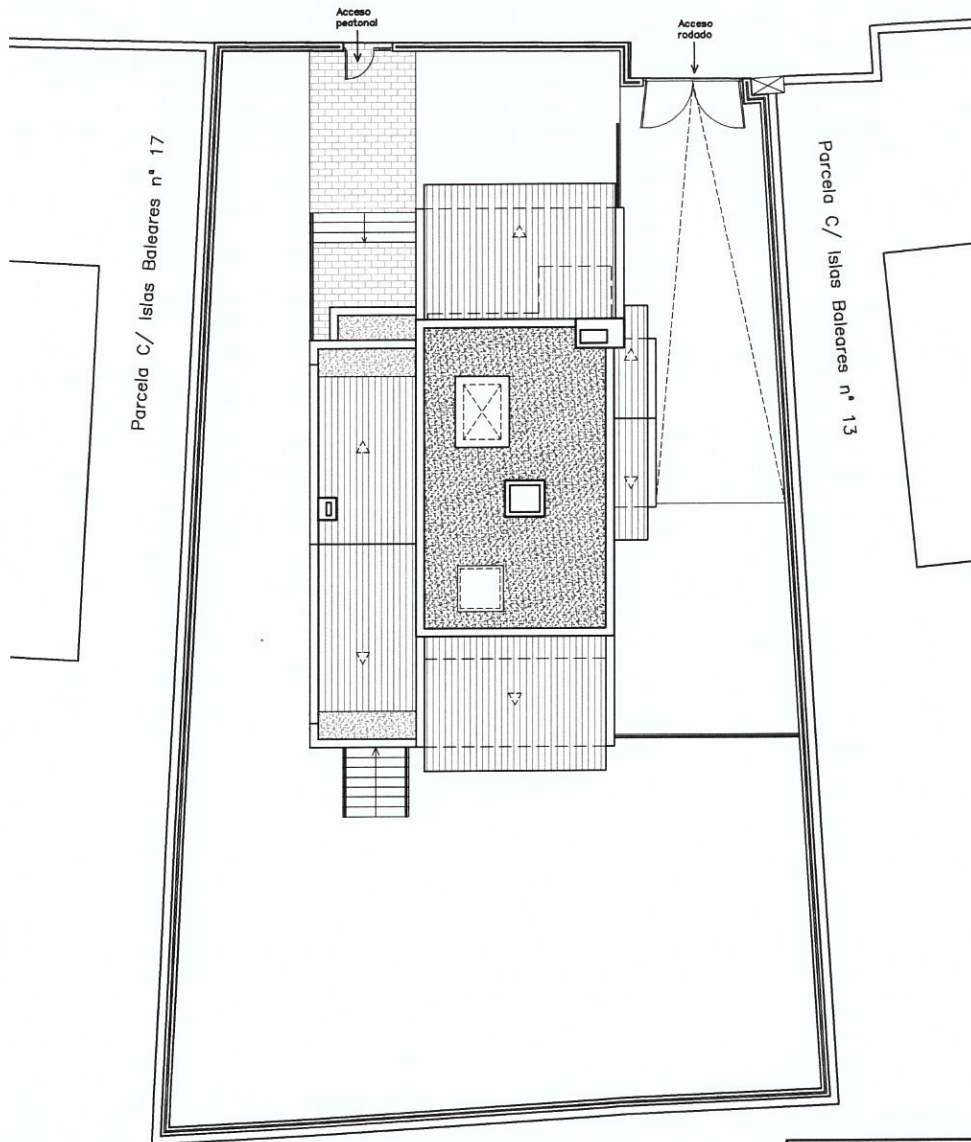


Calle Islas Baleares



Parcela C/ Islas Baleares n° 17

Parcela C/ Islas Baleares n° 13

Acceso peatonal

Acceso rodado

**SUPERFICIES CONSTRUIDAS**

Planta Sótano	139,31 m <sup>2</sup>
Planta Baja	144,62 m <sup>2</sup>
Planta Primera	144,62 m <sup>2</sup>
Planta Bajocubierta	76,59 m <sup>2</sup>
<b>SUPERFICIE TOTAL</b>	<b>505,14 m<sup>2</sup></b>

Nota: La distribución y las superficies son provisionales, estando supeditadas a la concesión de licencias por parte de los organismos competentes.



VIVIENDA UNIFAMILIAR AISLADA EN POZUELO DE ALARCÓN

CALLE ISLAS BALEARES Nº 15

0 1 2 3 4 5 6 7 8 9 10

CALLE ISLAS BALEARES

Acceso peatonal

Acceso rodado

CALLE ISLAS BALEARES N° 17

CALLE ISLAS BALEARES N° 13

PENDIENTE 14,95%

Trastero  
13,00m<sup>2</sup>

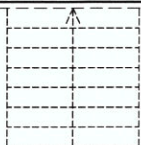
Cto. E. Solar  
4,00m<sup>2</sup>

Aseo  
2,60m<sup>2</sup>

Distrib. Sótano  
12,30m<sup>2</sup>

Bodega  
14,30m<sup>2</sup>

GARAJE  
61,20m<sup>2</sup>



**SUPERFICIES CONSTRUIDAS**

Planta Sótano	139,31 m <sup>2</sup>
Planta Baja	144,62 m <sup>2</sup>
Planta Primera	144,62 m <sup>2</sup>
Planta Bajocubierta	76,59 m <sup>2</sup>
<b>SUPERFICIE TOTAL</b>	<b>505,14 m<sup>2</sup></b>

Nota: La distribución y las superficies son provisionales, estando supeditadas a la concesión de licencias por parte de los organismos competentes.



VIVIENDA UNIFAMILIAR AISLADA EN POZUELO DE ALARCÓN

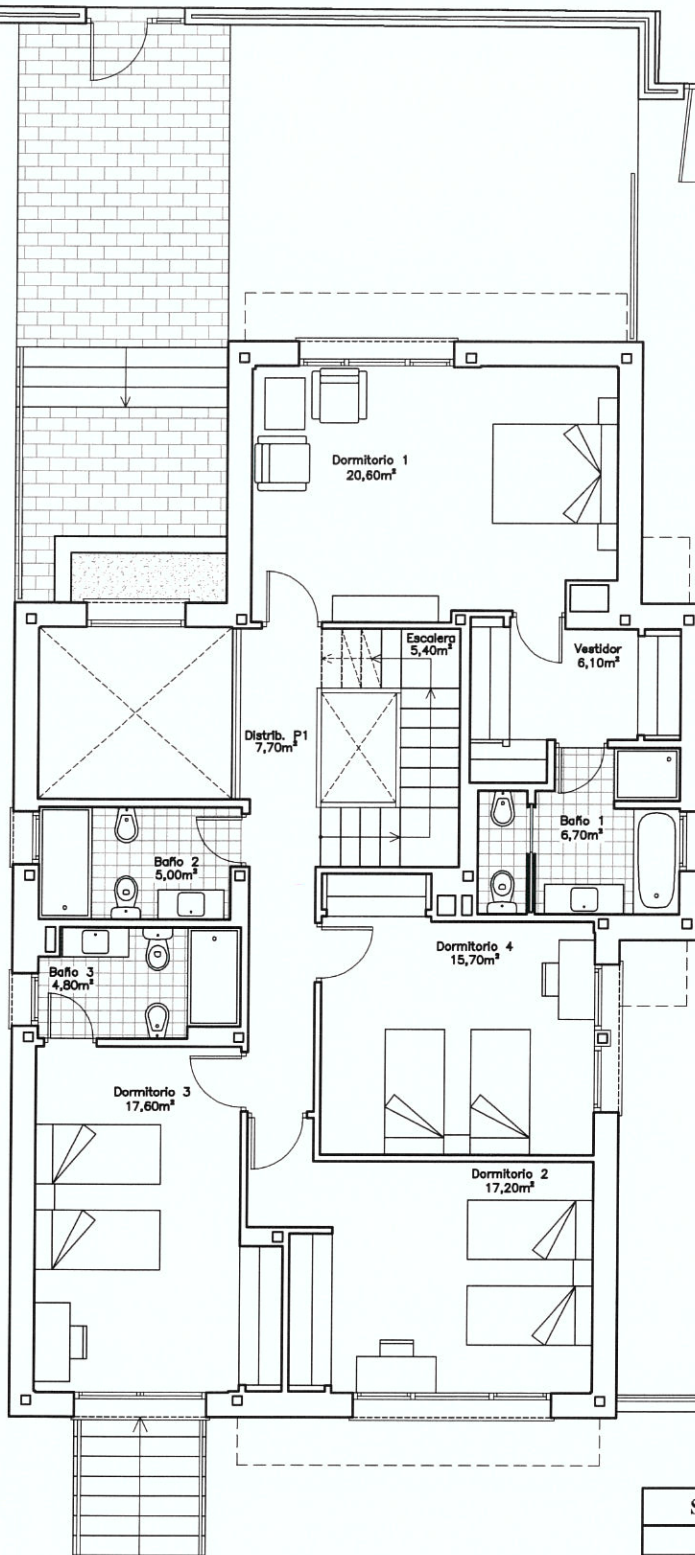
CALLE ISLAS BALEARES N° 15



CALLE ISLAS BALEARES

CALLE ISLAS BALEARES Nº 17

CALLE ISLAS BALEARES Nº 13



**SUPERFICIES CONSTRUIDAS**

Planta Sótano	139,31 m <sup>2</sup>
Planta Baja	144,62 m <sup>2</sup>
Planta Primera	144,62 m <sup>2</sup>
Planta Bajocubierta	76,59 m <sup>2</sup>
<b>SUPERFICIE TOTAL</b>	<b>505,14 m<sup>2</sup></b>

Nota: La distribución y las superficies son provisionales, estando supeditadas a la concesión de licencias por parte de los organismos competentes.

  
**TEGEISA**  
TECNICOS EN GESTIÓN INMOBILIARIA. TEGEISA S.A.  
REAL ESTATE // 1563-1.447



VIVIENDA UNIFAMILIAR AISLADA EN POZUELO DE ALARCÓN

CALLE ISLAS BALEARES Nº 15

CALLE ISLAS BALEARES

Acceso peatonal

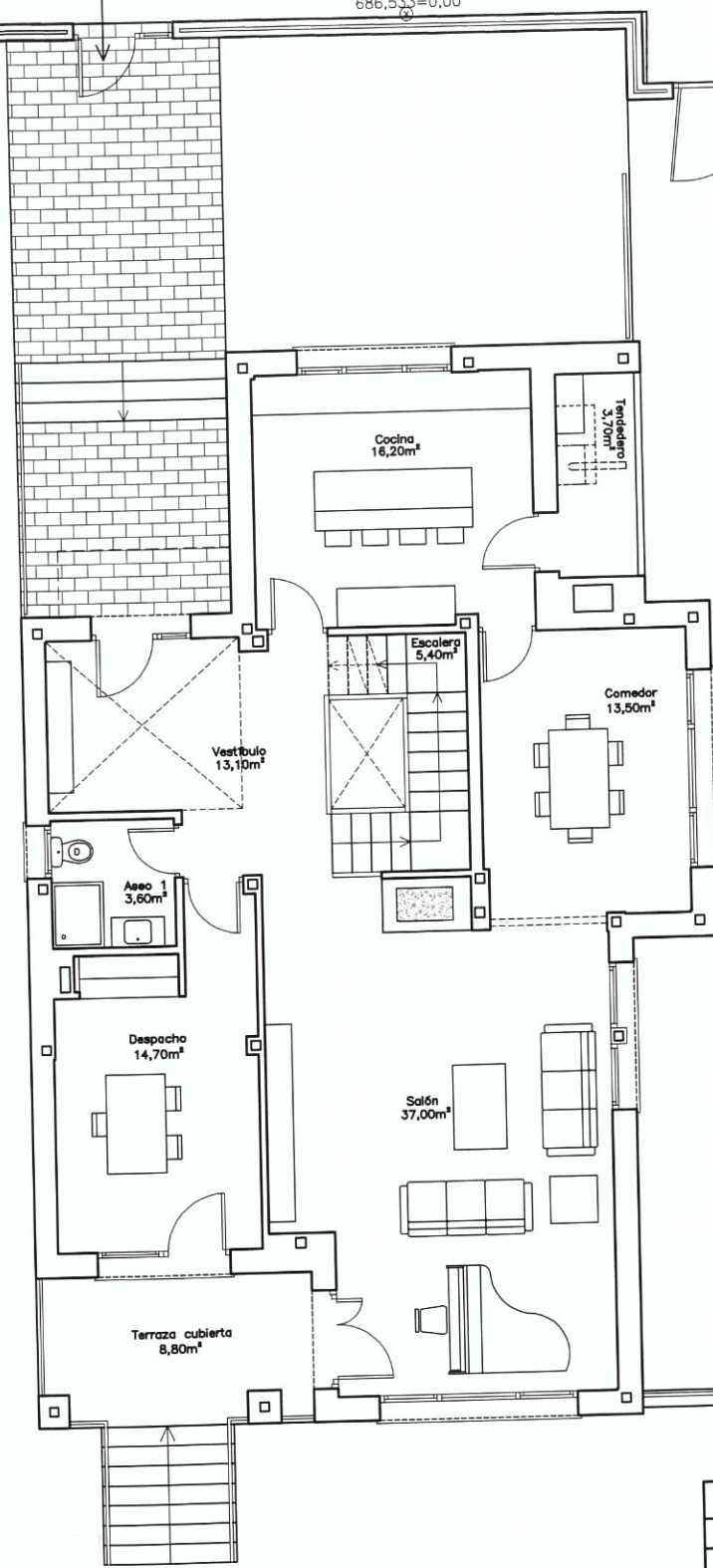
686,533=0,00

Acceso rodado

CALLE ISLAS BALEARES Nº 17

CALLE ISLAS BALEARES Nº 13

PENDIENTE 14,95%



**SUPERFICIES CONSTRUIDAS**

Planta Sótano	139,31 m <sup>2</sup>
Planta Baja	144,62 m <sup>2</sup>
Planta Primera	144,62 m <sup>2</sup>
Planta Bajocubierta	76,59 m <sup>2</sup>
<b>SUPERFICIE TOTAL</b>	<b>505,14 m<sup>2</sup></b>

Nota: La distribución y las superficies son provisionales, estando supeditadas a la concesión de licencias por parte de los organismos competentes.



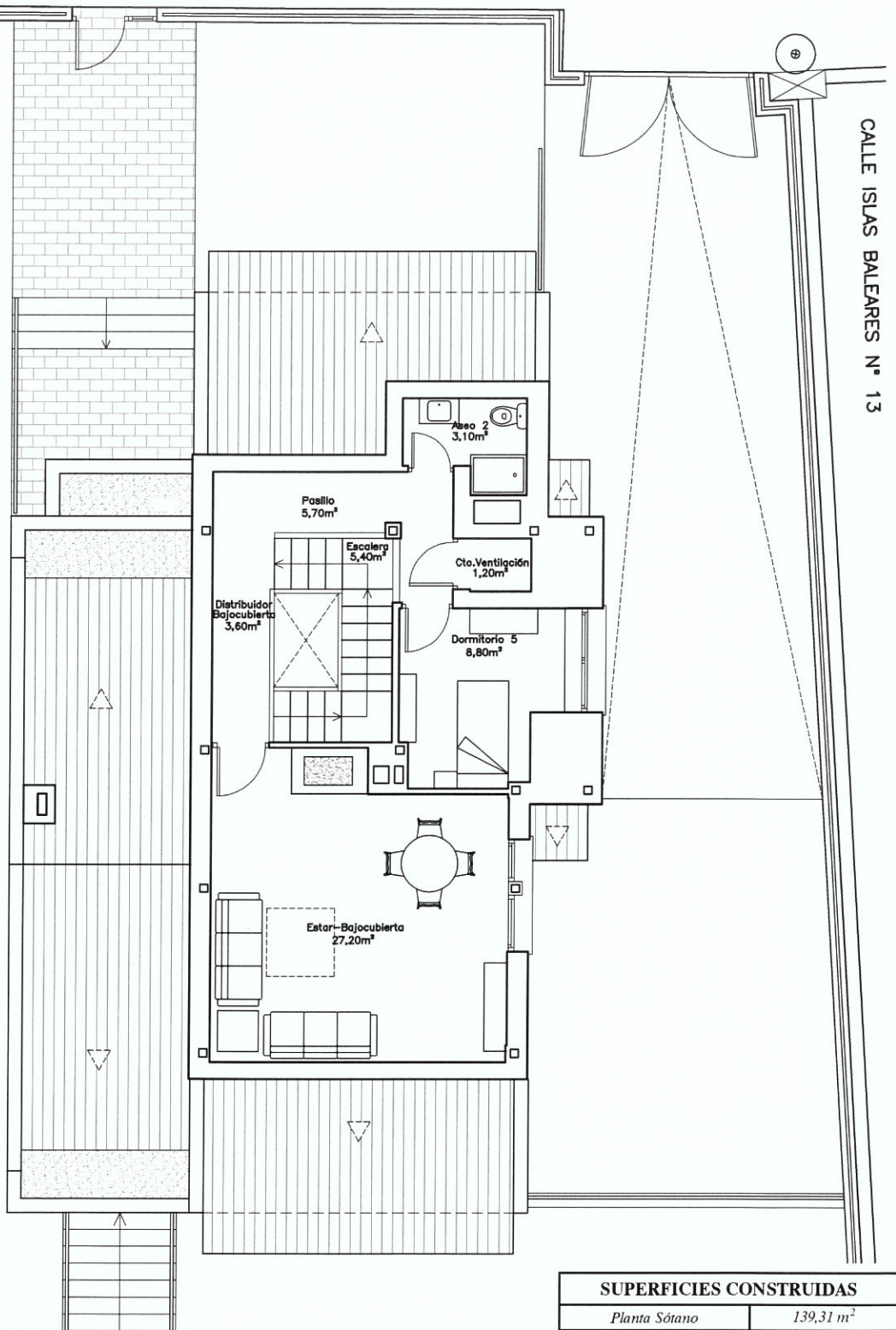
**TEGEISA**  
 TÉCNICOS EN GESTIÓN INMOBILIARIA TEGEISA S.A.  
 REAL ESTATE TEL: 9563-1.40

VIVIENDA UNIFAMILIAR AISLADA EN POZUELO DE ALARCÓN  
 CALLE ISLAS BALEARES Nº 15

CALLE ISLAS BALEARES

CALLE ISLAS BALEARES Nº 17

CALLE ISLAS BALEARES Nº 13



**SUPERFICIES CONSTRUIDAS**

Planta Sótano	139,31 m <sup>2</sup>
Planta Baja	144,62 m <sup>2</sup>
Planta Primera	144,62 m <sup>2</sup>
Planta Bajocubierto	76,59 m <sup>2</sup>
<b>SUPERFICIE TOTAL</b>	<b>505,14 m<sup>2</sup></b>

Nota: La distribución y las superficies son provisionales, estando supeditadas a la concesión de licencias por parte de los organismos competentes.



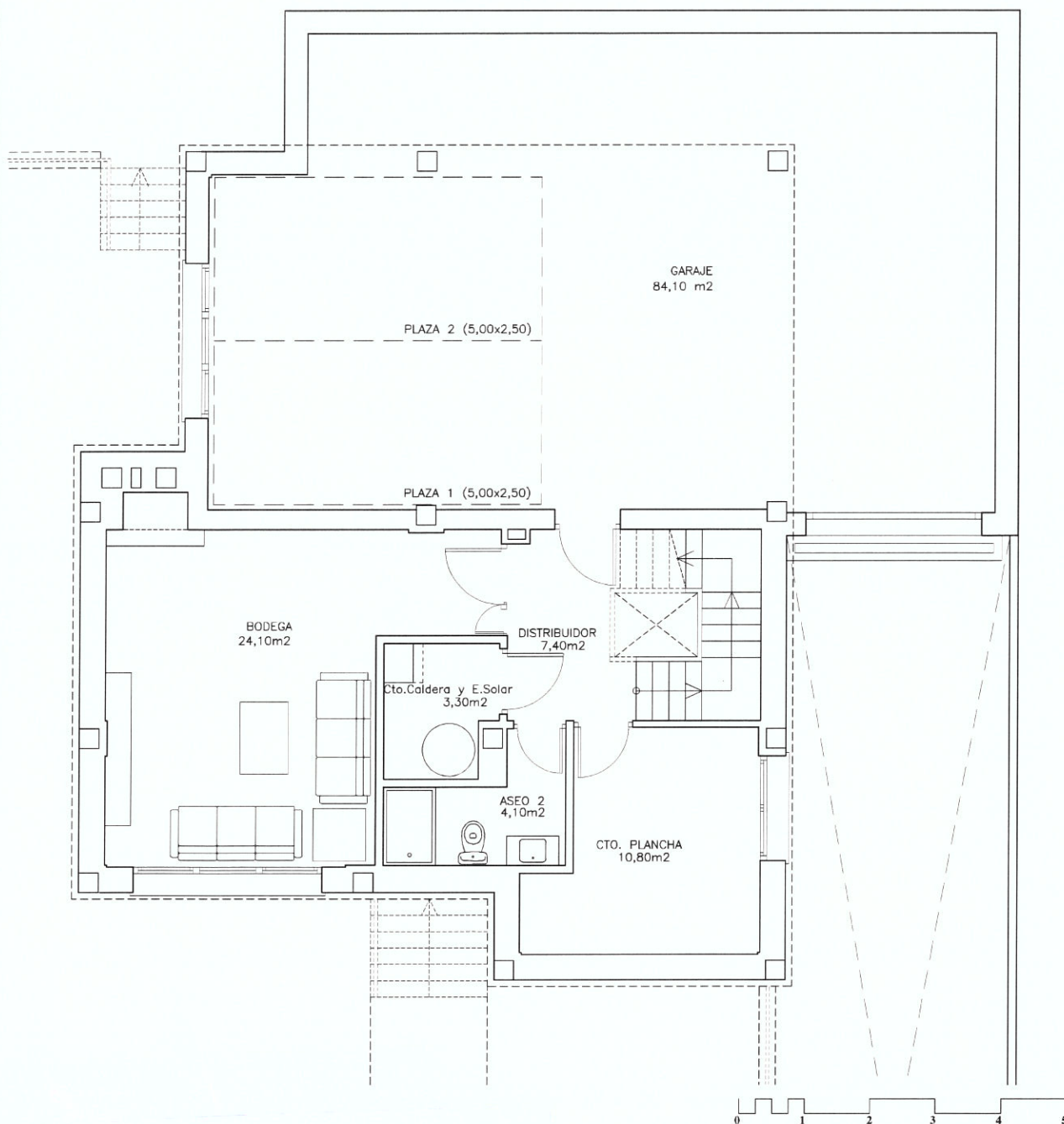
VIVIENDA UNIFAMILIAR AISLADA EN POZUELO DE ALARCÓN

CALLE ISLAS BALEARES Nº 15



AV/ DE MAJADAHONDA Nº 47 Y 51

PLANTA SEMISÓTANO

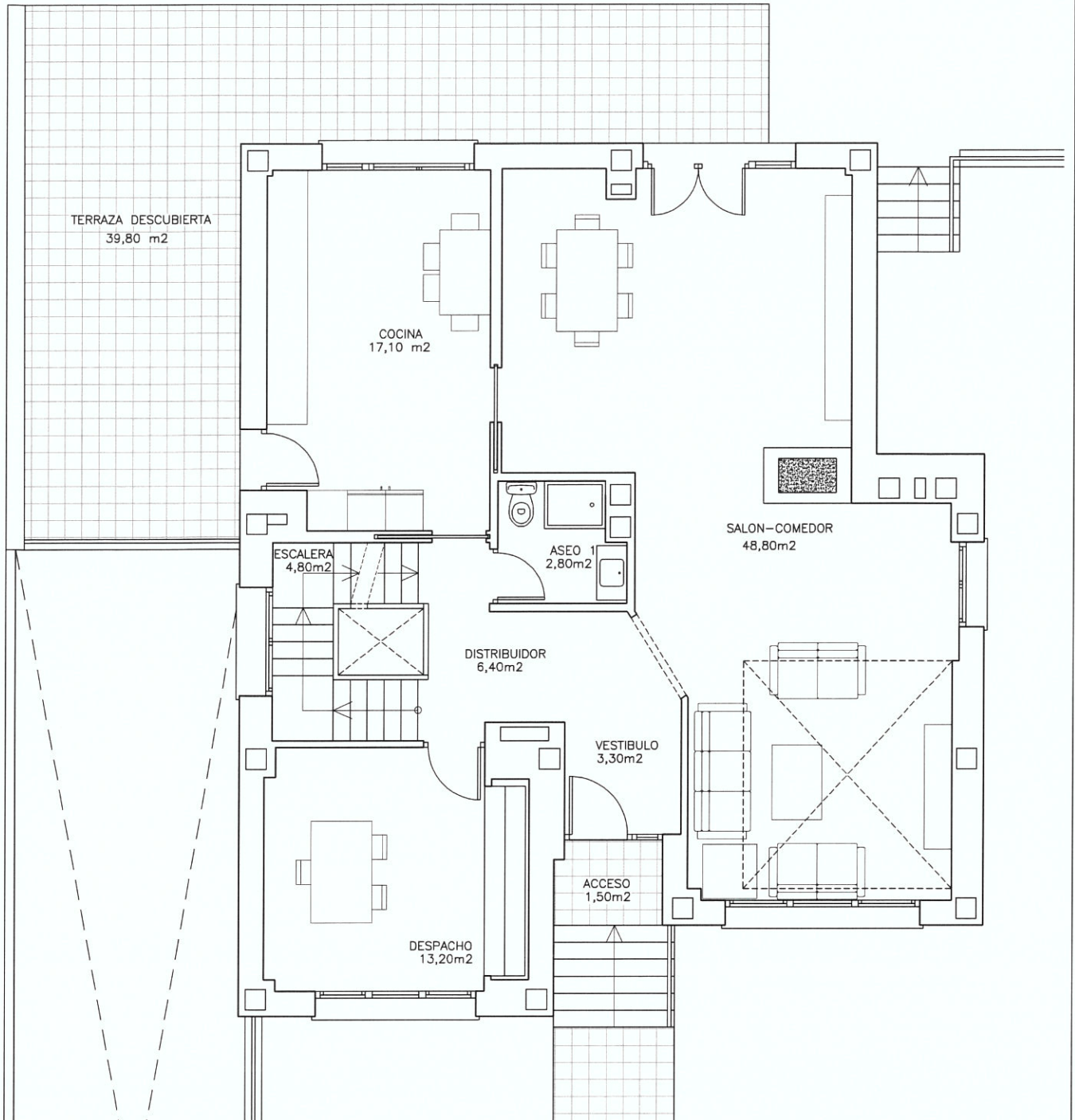


CUADRO DE SUPERFICIES CONSTRUIDAS

P. BAJOCUBIERTA	86,19 m <sup>2</sup>
PLANTA PRIMERA	125,24 m <sup>2</sup>
PLANTA BAJA	125,24 m <sup>2</sup>
PLANTA SEMISÓTANO	165,35 m <sup>2</sup>
<b>TOTAL</b>	<b>502,02 m<sup>2</sup></b>

LA DISTRIBUCIÓN Y LAS SUPERFICIES SON PROVISIONALES ESTANDO SUPEDITADAS A LA CONCESIÓN DE LICENCIAS POR PARTE DE LOS ORGANISMOS COMPETENTES

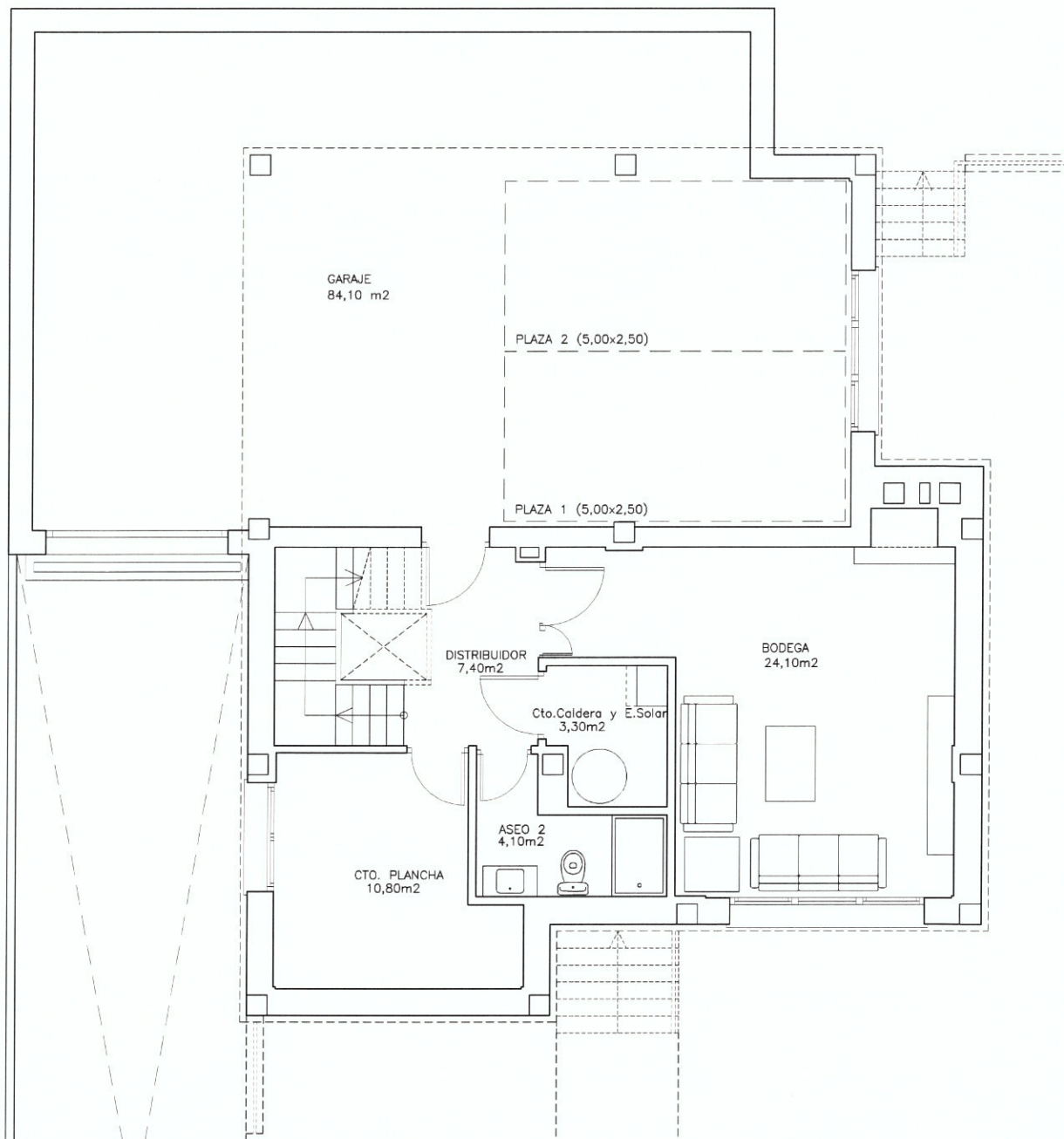
PLANTA BAJA



CUADRO DE SUPERFICIES CONSTRUIDAS	
P. BAJOCUBIERTA	86,19 m <sup>2</sup>
PLANTA PRIMERA	125,24 m <sup>2</sup>
PLANTA BAJA	125,24 m <sup>2</sup>
PLANTA SEMISÓTANO	165,35 m <sup>2</sup>
<b>TOTAL</b>	<b>502,02 m<sup>2</sup></b>

AV/ DE MAJADAHONDA Nº 49 Y 53

PLANTA SEMISÓTANO

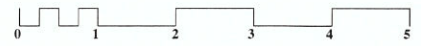
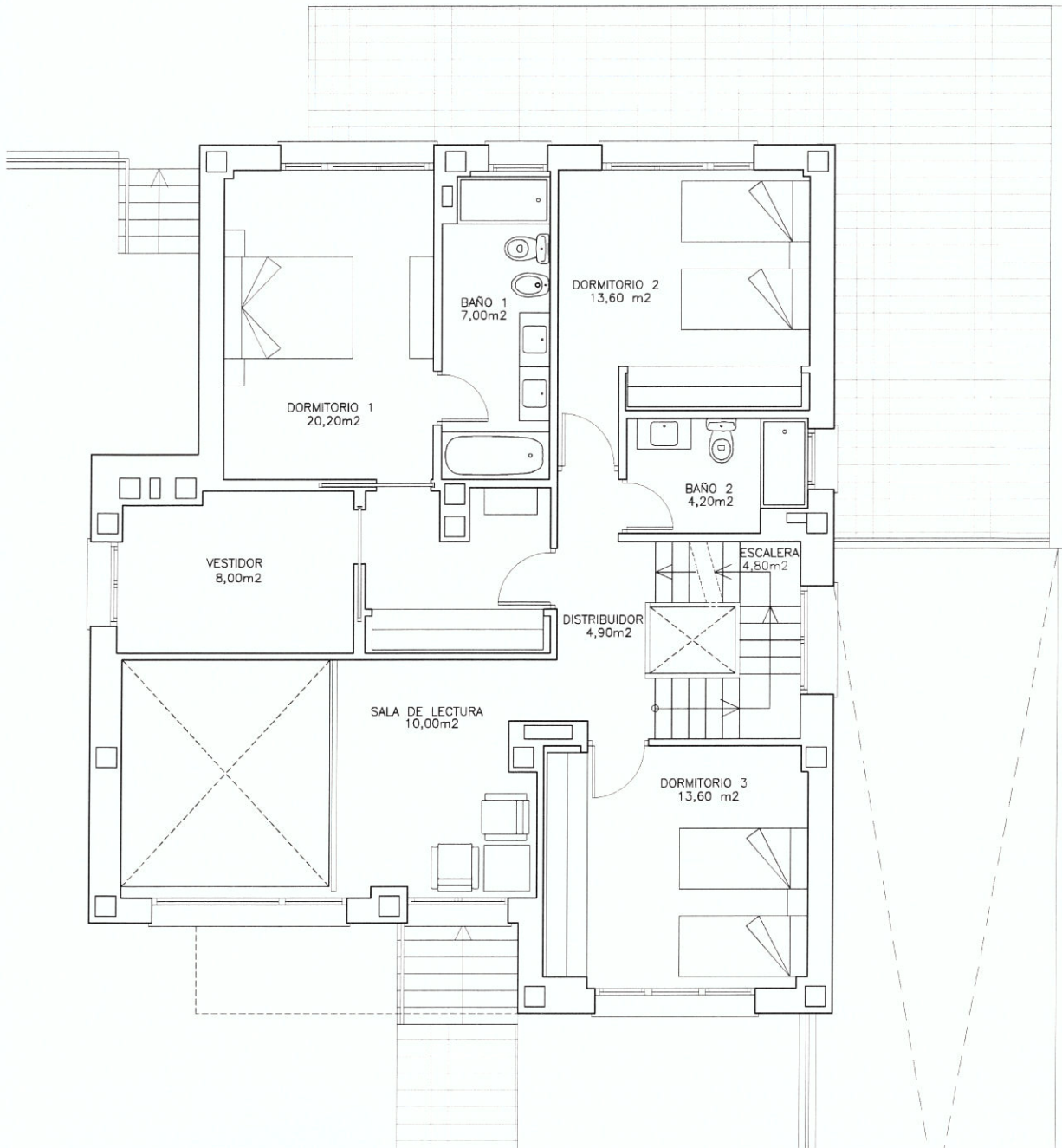


CUADRO DE SUPERFICIES CONSTRUIDAS	
P. BAJOCUBIERTA	86,19 m <sup>2</sup>
PLANTA PRIMERA	125,24 m <sup>2</sup>
PLANTA BAJA	125,24 m <sup>2</sup>
PLANTA SEMISÓTANO	165,35 m <sup>2</sup>
TOTAL	502,02 m <sup>2</sup>



AV/ DE MAJADAHONDA Nº 47 Y 51

PLANTA PRIMERA



CUADRO DE SUPERFICIES CONSTRUIDAS	
P. BAJOCUBIERTA	86,19 m <sup>2</sup>
PLANTA PRIMERA	125,24 m <sup>2</sup>
PLANTA BAJA	125,24 m <sup>2</sup>
PLANTA SEMISÓTANO	165,35 m <sup>2</sup>
TOTAL	502,02 m <sup>2</sup>